

Sensore di pressione AiM 0-160 bar

Il sensore di pressione 0-160 bar AiM è indicato in particolare per la lettura della pressione freno, essendo in grado di leggere le pressioni fino a 160 bar.

Questo sensore è disponibile con due diverse filettature, il cui **codice prodotto** è:

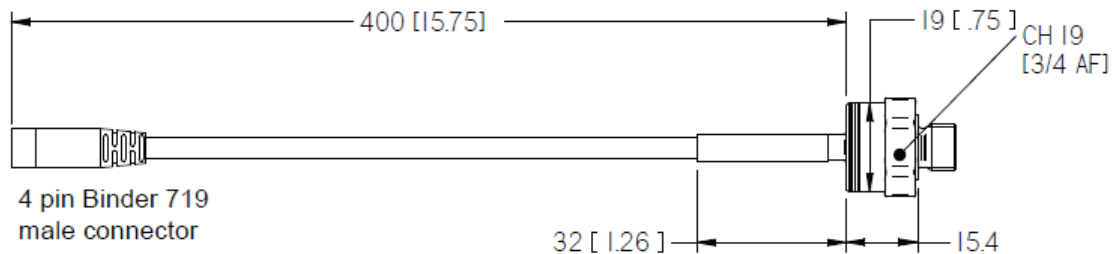
- 0-160 bar M10 **X05PSA00160B10K**
- 0-160 bar 3/8 24 **X05PSA00160B38K**



Caratteristiche tecniche

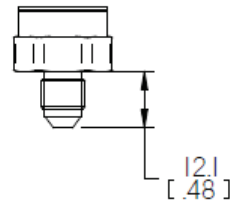
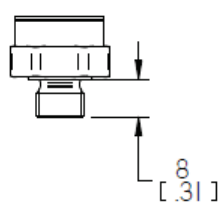
Alimentazione	8-16 V
Accuratezza	< +/- 0.5% FS (non linearità ed isteresi combinate – CLNH)
Caratterizzazione	500 mV/ 0 bar
	4500 mV/ 160 bar
Consumo	< 10 mA
Temperature di operatività	da -20°C a 135°C
Impermeabilità	IP66
Alloggiamento	Acciaio inossidabile 316
Peso	30 g
Lunghezza cavo	400 mm
Filettatura	M10 – 3/8 24

Disegni e pinout

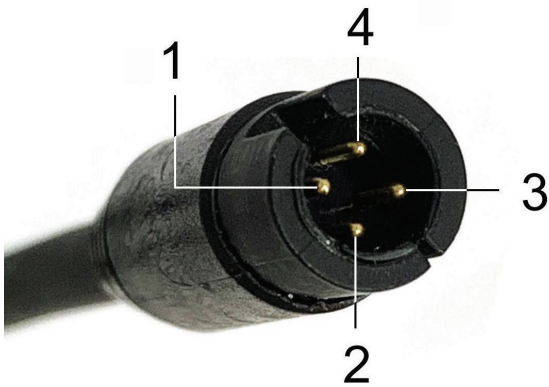


MIOx1

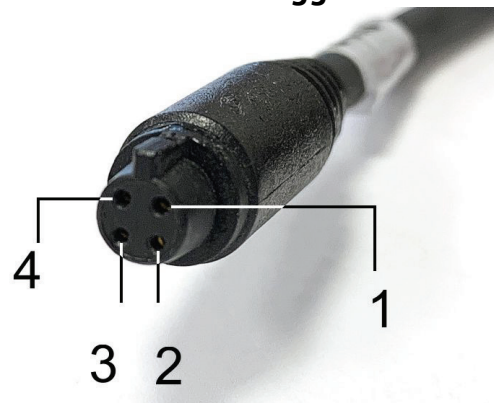
3/8 24 dash3



Connettore Binder – Lato sensore



Connettore Binder – Lato cablaggio



Pin

- 1
- 2
- 3
- 4

Funzione

- Segnale analogico
- GND
- +Vb
- Non connesso

Colore cavo

- Bianco
- Nero
- Rosso

Prolunghe

Per il collegamento del sensore, sono disponibili prolunghe opzionali di lunghezze standard, il cui codice prodotto varia a seconda della loro lunghezza e del dispositivo al quale si vuole collegare il sensore.

Prolunga per collegamento:

- MXG/MXG 1.2/MXG 1.2 Strada
- MXS/MXS 1.2/MXS Strada/MXS 1.2 Strada
- MXP/MXP Strada
- MXL2
- MXm
- EVO5
- MXL Strada/Pista/Pro05

Codici prodotto:

- V02PCB05B** - lunghezza cavo: 500mm
- V02PCB10B** - lunghezza cavo: 1000mm
- V02PCB15B** - lunghezza cavo: 1500mm
- V02PCB20B** - lunghezza cavo: 2000mm
- V02PCB25B** - lunghezza cavo: 2500mm
- V02PCB30B** - lunghezza cavo: 3000mm



Prolunga per collegamento a:

- Channel Expansion
- EVO4
- EVO4S

Codici prodotto:

- V02PCB05BTXG** - lunghezza cavo: 500mm
- V02PCB10BTXG** - lunghezza cavo: 1000mm
- V02PCB15BTXG** - lunghezza cavo: 1500mm
- V02PCB20BTXG** - lunghezza cavo: 2000mm
- V02PCB25BTXG** - lunghezza cavo: 2500mm
- V02PCB30BTXG** - lunghezza cavo: 3000mm

