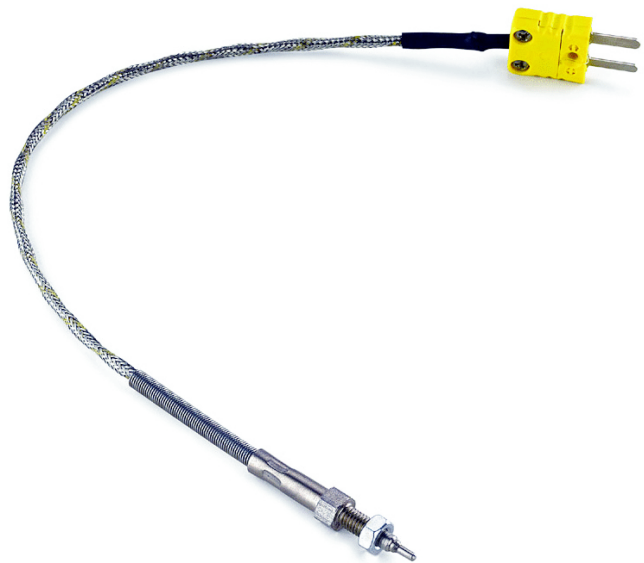


AiM Infotech

Termocoppia tipo K  
auto/moto/kart  
configurazione con Race  
Studio 3

Versione 1.00

---



# 1

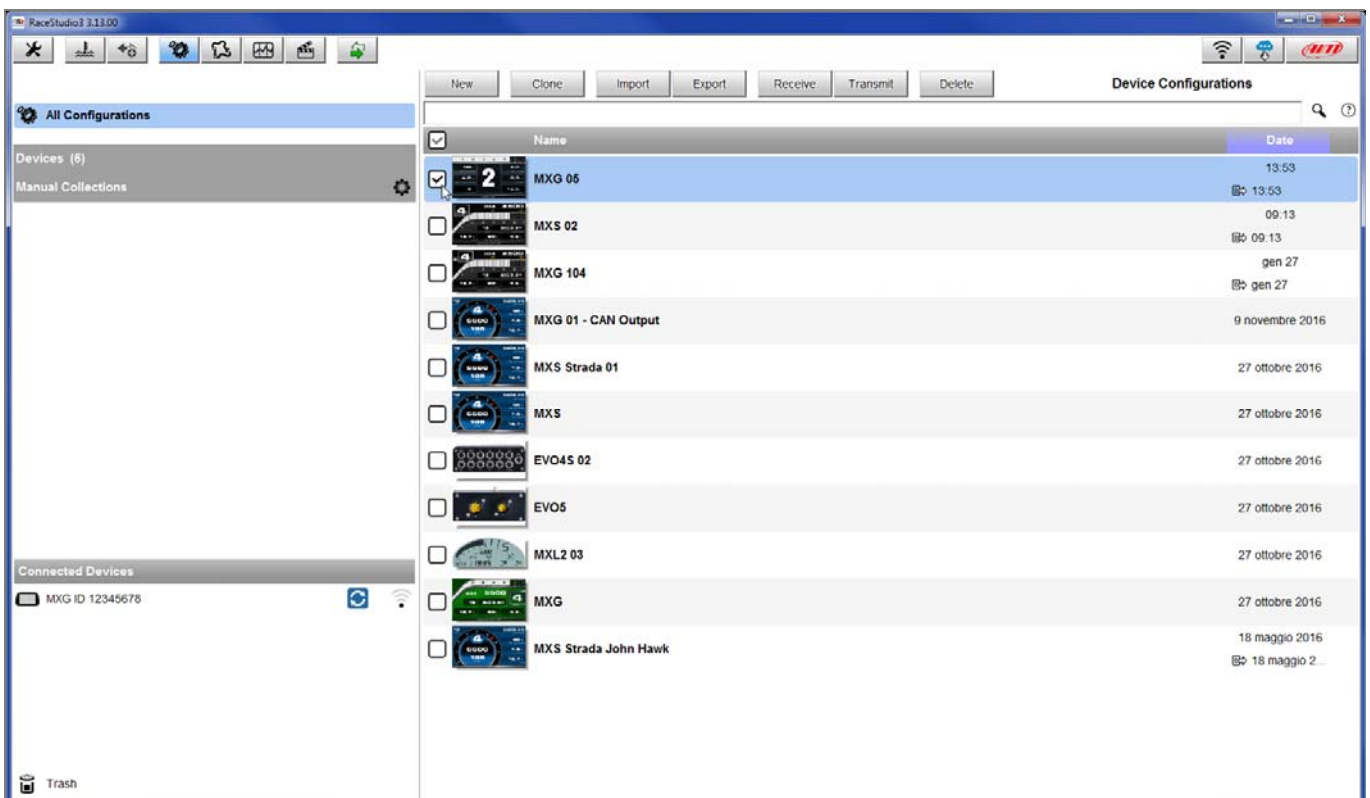
## Introduzione

Quando la termocoppia tipo K è collegata fisicamente ad un canale dello strumento è necessario caricarla nella relativa configurazione col software di configurazione AiM. In questo datasheet esso verrà caricato nella configurazione col software **Race Studio 3**.

# 2

## Configurazione con Race Studio 3

Per caricare il sensore nella configurazione dello strumento AiM lanciare il software e selezionare la configurazione sulla quale caricare il sensore (nell'esempio MXG 05):



Si entrerà nel layer "Canali" (Channels):

- selezionare il canale sul quale si vuole impostare il sensore – nell'esempio il canale 1 (1) – e compilare il pannello che compare
- selezionare la funzione "Temperature ->Temperature" (2)
- scegliere il tipo di sensore: "K type thermocouple" (3)
- premere "Save" (4)

